

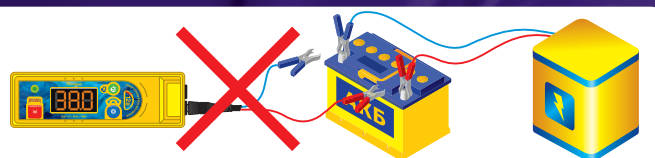
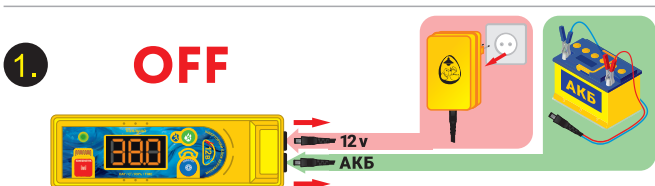
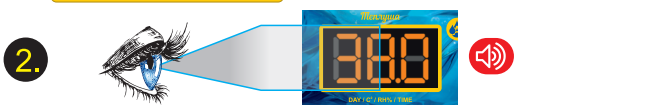
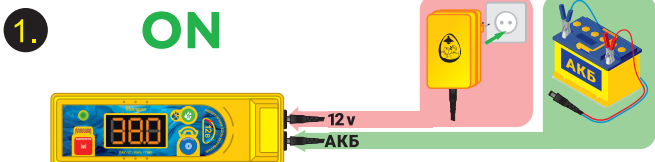


# ПОКРОКОВА ІНСТРУКЦІЯ ПІДГОТОВКИ ІНКУБАТОРА ДО ІНКУБАЦІЇ



## 1. УВІМКНЕННЯ / ВИМКНЕННЯ

Щоб увімкнути інкубатор, під'єднайте шнур живлення однією стороною до блока керування, іншою стороною до джерела живлення. Дочекайтеся, коли закінчиться звуковий сигнал та з'являться відповідні показники на дисплеї. Для вимкнення, від'єднайте пристрій від живлення.

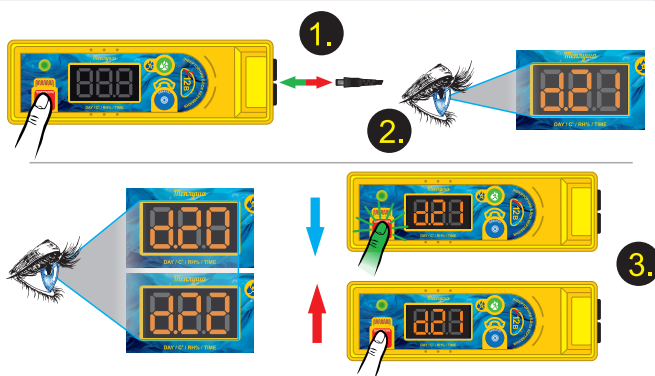


**Увага!** Під час живлення інкубатора від акумуляторної батареї забороняється підключати зарядний пристрій до АКБ, оскільки це може спричинити перешкоди в роботі інкубатора.

## 3. СКИДАННЯ / ВСТАНОВЛЕННЯ ДНЯ ІНКУБАЦІЇ. (У РАЗІ НЕОБХІДНОСТІ)

Щоб встановити день інкубації, від'єднайте пристрій від мережі і повторно під'єднайте його, утримуючи **Кнопка 1** до появи індикації на дисплеї.

Після цього **Кнопка 1** короткими або **Кнопка 1** довгими натисканнями встановіть потрібний день інкубації та дочекайтеся автоматичного збереження налаштувань та виходу в головне меню.



## 2. ВСТАНОВЛЕННЯ ТЕМПЕРАТУРИ

Коротке натискання на **Кнопка 1** призводить до зменшення показника температури, а **Кнопка 1** довге натискання – до її збільшення.

Збереження параметрів відбувається автоматично.

### ЗМЕНШЕННЯ ТЕМПЕРАТУРИ

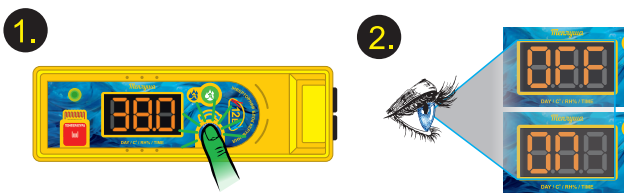


### ЗБІЛЬШЕННЯ ТЕМПЕРАТУРИ

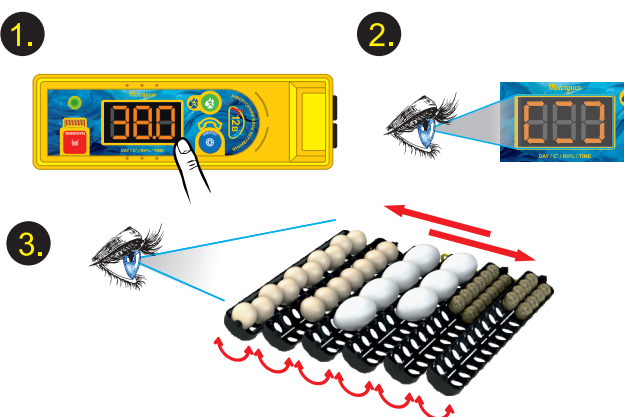


## 4. УВІМКНЕННЯ / ВИМКНЕННЯ АВТОМАТИЧНОГО ПОВОРОТУ

Коротке натискання на **Кнопка 2** призводить до увімкнення (на дисплеї - "on") або вимкнення (на дисплеї - "off") автоматичного повороту.



Для встановлення лотків у бокове або **горизонтальне положення** натисніть і утримуйте **Кнопка 2**, поки не досягнете потрібного положення.



## 5. КЕРУВАННЯ СИСТЕМОЮ AQUA

При першому використанні або після тривалого збереження зробити примусове заповнення системи!


**ПІСЛЯ ДОСЯГНЕННЯ ЗАДАНОЇ ТЕМПЕРАТУРИ ТА ЗНИЖЕННЯ ВОЛОГОСТІ ДО 35 - 40%**

- натисніть та утримуйте кнопку 



**Увага!** Після виконання 4-5 вприсків зробіть паузу на 3-5 хвилин та стежте за показниками вологості на дисплеї. Якщо рівень вологості почне підвищуватися, це свідчить про те, що система AQUA заповнена і готова до використання.

**Увага!** У разі використання подовжувача трубки повторіть цикл заповнення системи.

ВМИКАННЯ/ВИМИКАННЯ, ВСТАНОВЛЕННЯ РІВНЯ ВОЛОГОСТІ - короткочасними натисканнями на кнопку  оберіть потрібний рівень вологості (на LED дисплеї «40-80%», або вимкнення системи «OFF»).

**ВИКОНУЙТЕ ЗАПОВНЕННЯ СИСТЕМИ AQUA ДИСТИЛЬОВАНОЮ ВОДОЮ.**



## 7. РЕГУЛЯТОР ВЕНТИЛЯЦІЇ

Використовуйте регулятор вентиляції для додаткового насичення свіжим повітрям інкубаційної камери.



- Положення 1 (ЗАКРИТО)
- Положення 2
- Положення 3

### ПОЛОЖЕННЯ 2

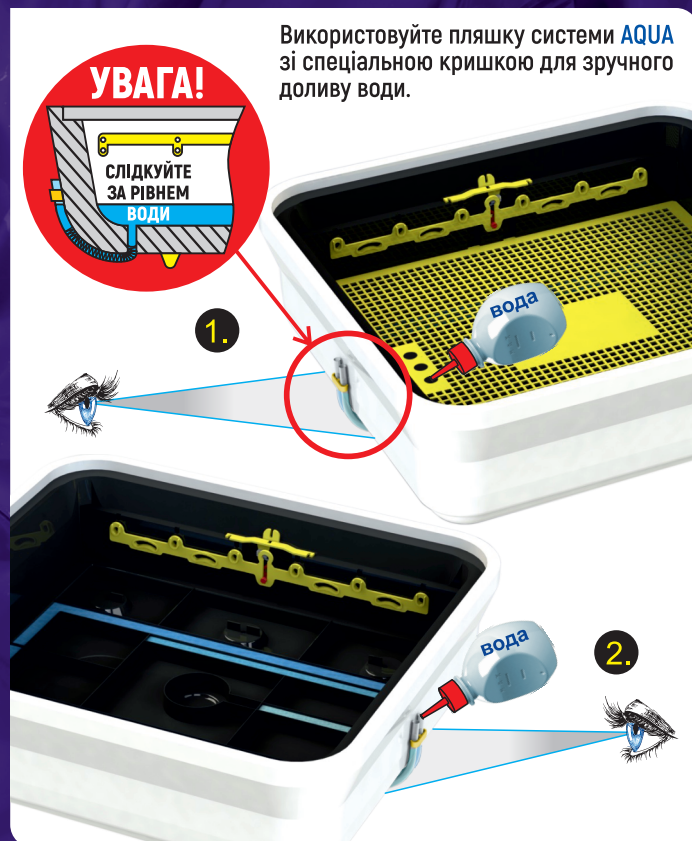
Кури з 11-12 дня    Качки з 14 дня    Цесарки з 15 дня  
Індики з 14 дня    Гуси з 16 дня    Перепела з 8/9 дня

### ПОЛОЖЕННЯ 3

При одночасному знаходженні в інкубаційній камері більше 20 - 30 пташенят в залежності від виду птиці.

## 6. НАПОВНЕННЯ ЄМНОСТЕЙ ТА ДОЛИВАННЯ ВОДИ, БЕЗ СИСТЕМИ AQUA.

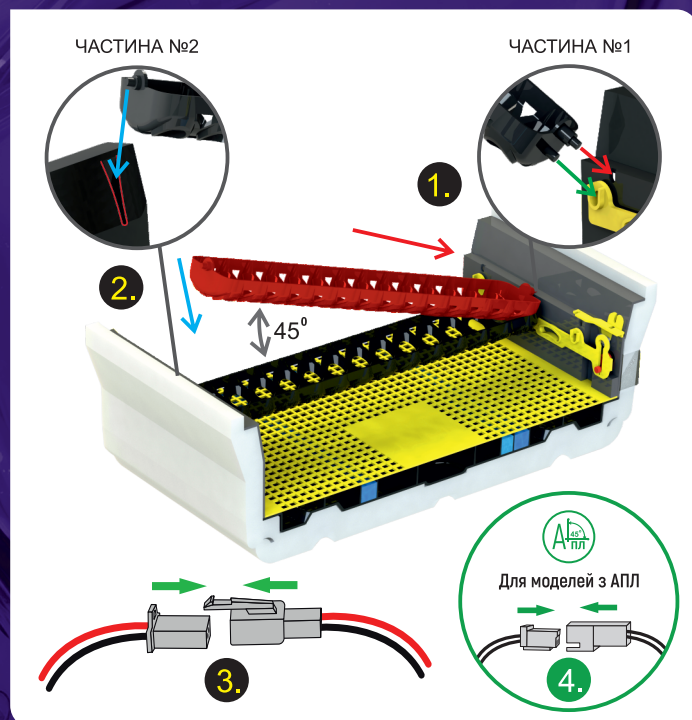
Налийте воду в одну з ємностей через заливний отвір або через систему «зручне доливання»!



Використовуйте пляшку системи AQUA зі спеціальною кришкою для зручного доливу води.

## 8. ВСТАНОВЛЕННЯ / ЗНЯТТЯ ЛОТКІВ

Встановіть частину 1 у відповідне місце поворотного механізму, потім опустіть частину 2 у відповідне заглиблення на корпусі. Перед використанням інкубатора не забудьте під'єднати роз'єм живлення електродвигуна!!!



ЧАСТИНА №2

ЧАСТИНА №1



Для моделей з АПЛ

